

Parcerias para a Regeneração Urbana

O instrumento de política "Parcerias para Regeneração Urbana (PRU)" é um dos quatro vectores de intervenção do Programa "Política de Cidades Polis XXI". Este é um programa que contempla o apoio a intervenções de revitalização/valorização de espaços centrais da Cidade sendo a sua concretização liderada pelo Município.



O Município de Estarreja decidiu capitalizar esta oportunidade para a valorização da cidade, apostando na qualificação dos espaços públicos e do ambiente urbano e na mobilização de todos os agentes locais em torno do desenvolvimento sustentável da Cidade.

A PRU de Estarreja possui, para além dos elementos visíveis de intervenção no espaço público, uma componente intangível de promoção da cidadania participativa e partilha de ideias pela constituição de uma plataforma de participação e diálogo.

Colabore

- Estando presente nos momentos de participação;
- Mantendo-se informado através da página de internet;
- Enviando as suas sugestões e contributos via email;
- Diminuindo a sua pegada ecológica!

Contactos



Câmara Municipal de Estarreja

Praça Francisco Barbosa 3864-001
Estarreja
Telefone 234 840 600

www.ecocidade.cm-estarreja.pt
email: ecocidade@cm-estarreja.pt

PROJECTO CO-FINANCIADO:



**PARCERIAS PARA A
REGENERAÇÃO URBANA**

**operação individual para a
cidade de Estarreja**

Parceria para a Regeneração Urbana de Estarreja

ESTRATÉGIA

A intervenção na Cidade a desenvolver no âmbito da PRU afigura-se, não como um projecto singular, do ponto de vista da aposta municipal na valorização integrada da Cidade, mas sim como um projecto de continuidade, sustentado pelas várias intervenções levadas a cabo no espaço urbano. A crescente introdução do conceito de sustentabilidade nas políticas de planeamento e gestão do desenvolvimento preconiza um novo caminho e uma nova imagem para o Concelho.

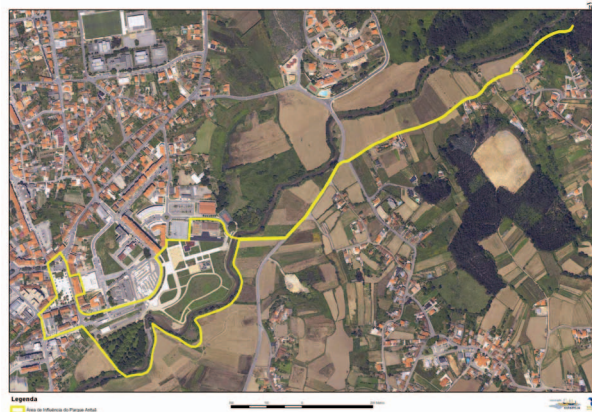
A Cidade é um elemento chave deste novo ciclo, e a aposta passa pelo desenvolvimento do conceito de "ECOCIDADE".

VISÃO

A Visão constitui o quadro de referência estratégico para as intervenções de regeneração urbana, pretendendo-se que, pela plena integração do conceito "ECO", Estarreja seja uma Cidade modelo de sustentabilidade.



Área de intervenção



Investimento

O conjunto dos projectos definidos na PRU de Estarreja representa um valor global de investimento de cerca de 1 milhão de Euros, comparticipado a 80% pelo Fundo Europeu para o Desenvolvimento Regional (FEDER).

As intervenções decorrerão até Junho de 2012.

Carteira de Projectos

OBJECTIVOS

- Alavancar a projecção da Cidade;
- Criação de espaços públicos para todos;
- Melhorar a qualidade de vida;
- Dinamizar a vertente social;
- Incentivar à participação de todos na dinâmica concelhia e na integração do conceito "ECO".

PROJECTOS

A concretização da estratégia, visão e objectivos será efectuada através de nove projectos mobilizadores.

- P1. Qualificação do espaço central da Cidade – Pedonalização dos acessos contíguos aos Paços do Concelho
- P2. Ponte pedonal/ciclável do parque do Antuã
- P3. Viver o Parque – Projecto de Equipamento e Promoção de Utilização do Parque Municipal do Antuã
- P4. Percurso Biourbano
- P5. Iluminação da Área de Intervenção com recurso a fontes renováveis ou eco-eficientes
- P6. Observatório "EcoEstarreja" – promoção da participação cívica
- P7. Contenção e arranjo da margem sul do Rio Antuã
- P8. Programa de promoção da EcoCidade
- P9. Remodelação da Piscina Lurdes Breu (plb)